

戸建て 外壁

# 外壁塗装マニュアル

塗装資料:「外壁塗装基本マニュアル」スタディBOOK

株式会社スマイルユウ

# 外壁塗装 塗り替え時期の目安



塗料の目的は**建築物の外壁等を保護するため**です。  
建築物の外壁や屋根は、日光や雨、排気ガスなどにさらされているため、**未塗装の素材のままでは腐食や分解により劣化が促進され建築物の寿命が短く**なってしまいます。  
このような**劣化を可能な限り防止するのが塗料の役割**ですが、塗膜も日光などの影響により劣化してしまいます。  
塗膜が劣化したままでは、建築物の保護を果たせなくなるため、**塗り替えが必要**になります。

## 一般外壁



チョーキング

ヒビ割れ

塗膜のはがれ



色あせ

カビ・藻

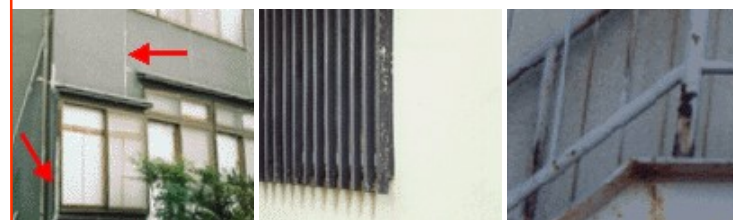
## 屋根



塗膜の剥れサビ

色あせ(スレート瓦)

## その他



シーリング材の劣化

塗膜の劣化

サビ



# スマイルユウと町の塗装屋さんとの違い



## バイオ洗浄が必要なのか?



普通の水洗いによる洗浄は、表面上の汚れしか落ちません。洗浄直後はきれいになったように見えますが、実は根っこの部分が取れておらず、せっかく高級な塗装をしても、下地処理が不十分では、密着が悪く数年で剥離を起こしたり、塗装した塗料を栄養素にしてカビが塗装前の数倍の量に繁殖することがあります。バイオ洗浄は、外壁の汚れを根こそぎ落とすために開発された専用の洗剤です。通常の高圧洗浄では落とすきれない 0.001mm にも満たないピンホールに潜んでいるカビやコケ、藻など壁面の汚れを徹底的に洗い流します

# スマイルユウと町の塗装屋さんとの違い

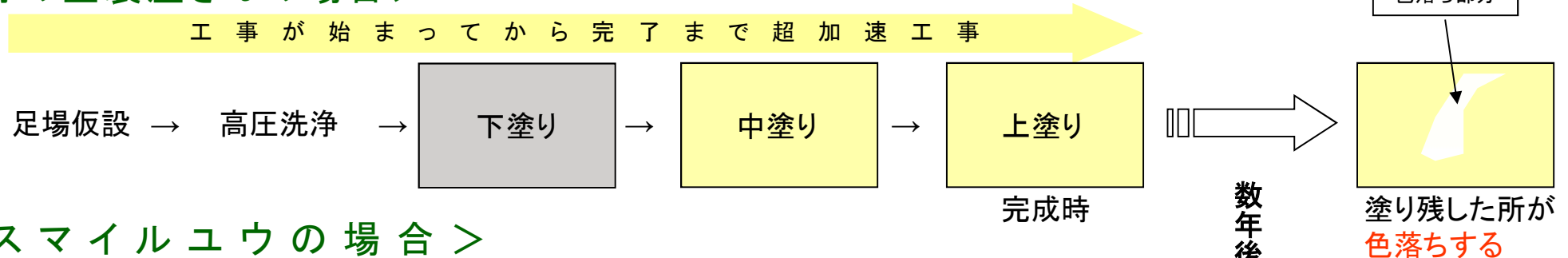
塗装工程

確実な

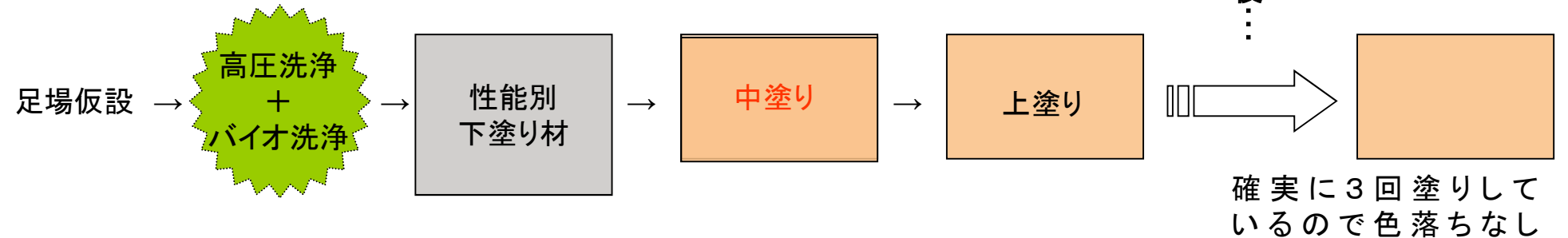
**3回塗り**

で基準塗布量を確保します！

<町の塗装屋さんの場合>



<スマイルユウの場合>



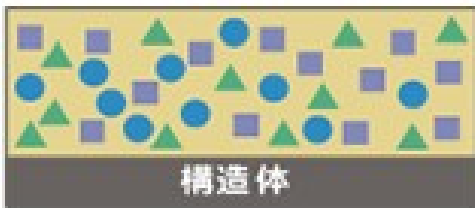
外壁の状態に合った下塗り材を使用し密着性を確保し仕上げ塗料の性能を確保します。

# スマイルユウと町の塗装屋さんとの違い

『断熱塗料ガイナ』を使うと、夏の暑さを抜群の**遮熱・断熱効果**ですっきり涼しくします！  
また冬の寒さを驚きの**断熱効果**で解消して暖房効果UP！結露防止や防音効果もUPLします。

## 断熱性の高い特殊セラミックを塗料化

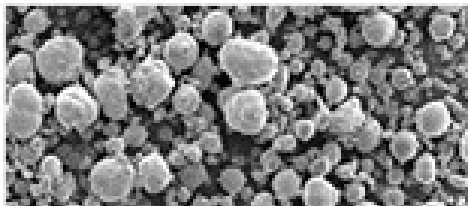
ガイナが他の塗料と一線を画するのは、特殊セラミックの効果によるものです。セラミックの中でも断熱性能に特化した種類を中心に、アクリルシリコン樹脂とのハイブリットにより塗料化に成功しました。その結果、驚異の断熱効果を発揮するとともに、15にも及ぶ機能によってガイナは住まいの性能を劇的に向上させます。



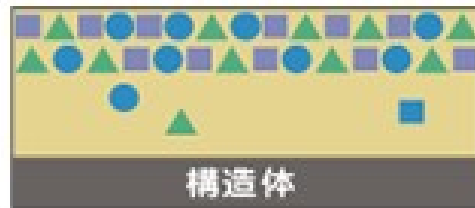
構造体

### 【乾燥前】

それぞれの効果を  
発揮する数種類の特殊セラミック  
ビーズを配合



▲ガイナに含まれる特殊セラミック  
ビーズ配合分布状況



構造体

### 【乾燥後】

自然乾燥することにより塗布  
表面がセラミックコーティング化

ガイナを塗るだけで、  
夏は涼しく、冬暖か  
に！

## ガイナの主な効果

**断熱**: 内壁に塗れば、熱エネルギーの60%を封じ込め

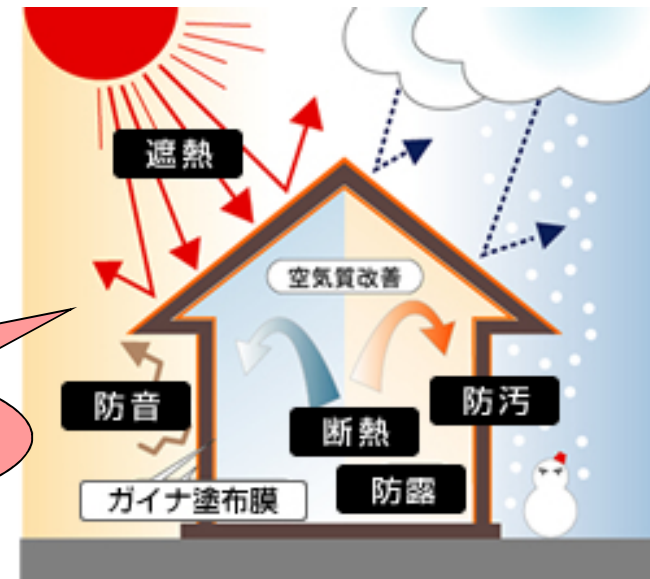
**遮熱**: 外壁に塗れば、太陽熱の95%を反射

**耐久**: 一般塗料の2~3倍の寿命に

**防音**: 壁・天井を通過する音が4~10デシベル低下

**防露**: 熱エネルギーの移動を抑え結露発生量を防止

**消臭**: セラミックが有害物質や臭いを中和・イオン化





# スマイルユウと町の塗装屋さんとの違い

スマイルユウでは『フッ素又は無機フッ素塗料』を使用します。

ガイソーウォール無機Z塗料 は、フッ素樹脂塗料をはるかに超える耐久性が自慢！！  
そんなすごい塗料なのに、とても価格はリーズナブル。家にも、お財布にも優しい塗料です。

## 『無機』とは？

鉱物など生命と直接関係せずに存在している物質で、腐敗や分解が進む事が少ないのが特徴です。  
古墳などから出土する土器や石器が原型をとどめているのも「無機」だから。  
それに反して「有機」は生物によって作られていてカビやコケ、微生物などによって分解され消滅します。

## 無機フッ素塗料の良い所は...

無機は分子結合がとても強固。  
塗装面に付着すると硬くて強い塗膜を作る事ができ、紫外線に対する抵抗がとても強い。

## フッ素の良い所は...

耐久性にすぐれ、太陽の熱や紫外線による劣化にも強い

そんな『無機+フッ素 それぞれの良いところを合体』させたのが『ガイソーウォール無機Z塗料』です。

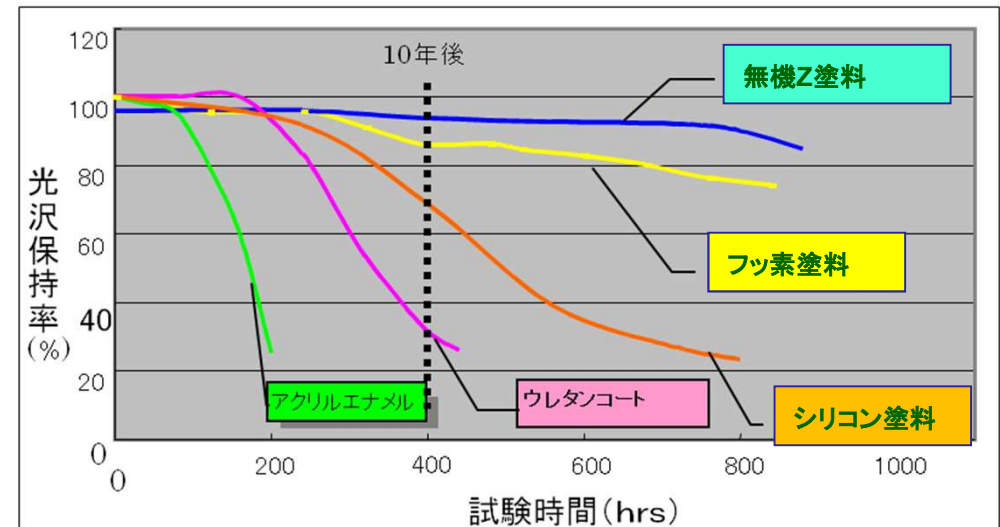
築10年未満の意匠性サイディングの方にぜひ！！

無機フッ素塗料 で

新築のイメージをそのままに！



レンガ調・タイル調など  
こだわりのサイディングを  
そのままに  
長く住んでいただけます！！



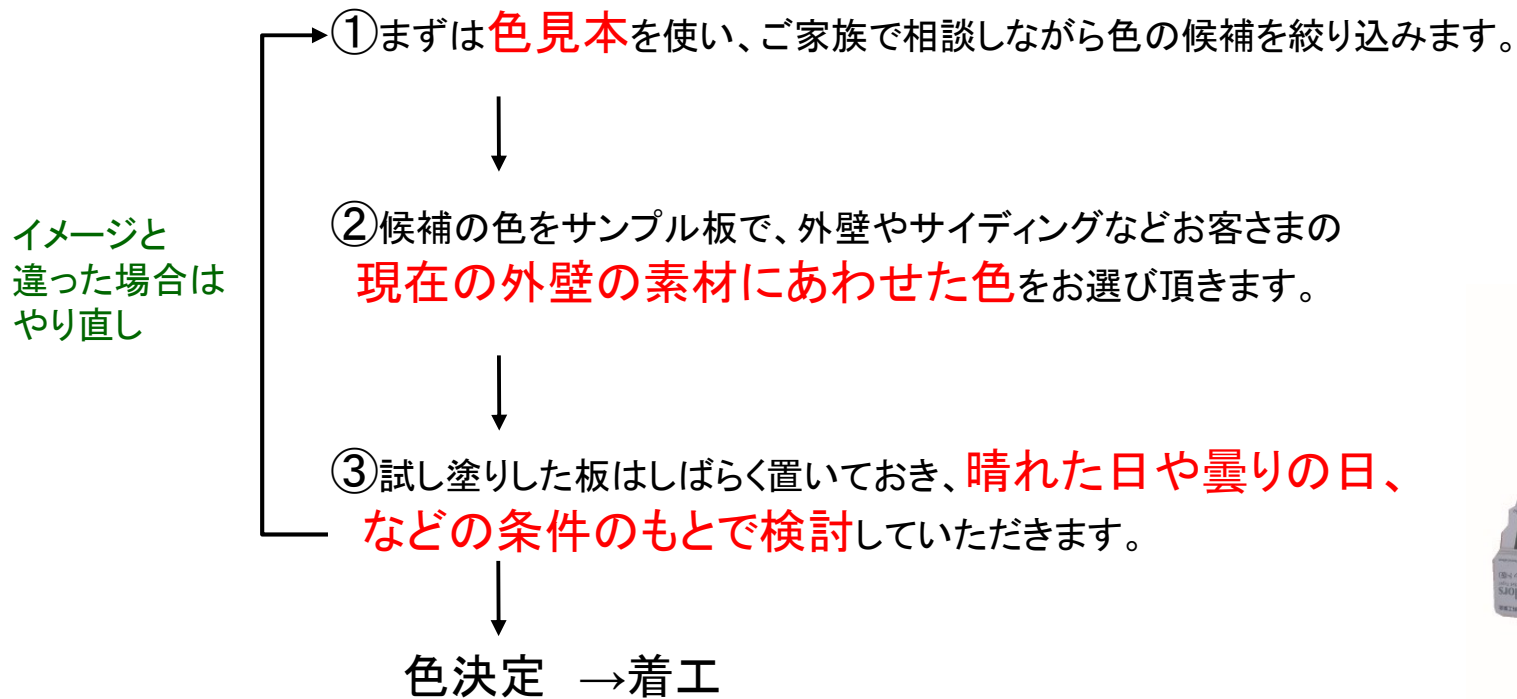
促進耐候性試験(スーパーUV)

スーパーUVは35~50時間で1年の天然暴露に相当します。

# スマイルユウと町の塗装屋さんとの違い

## 色決め ～イメージ通りの色を徹底的に探します！

塗装の色決めは**お家の印象を決める大事な作業**です。完成してから「こんなはずじゃなかった…」  
「イメージしていたのと違う」なんてことがあっては大変です。  
自然採光(屋外)の元で色選びをすることで完成後の色イメージの違いを防ぐことができます。



色見本帳



# スマイルユウと町の塗装屋さんとの違い

## スマイルユウはここまでこだわります。縁切り材「タスペーサー」

本来、屋根材の上下の重なり部分には、**雨水の排出**や、**通気**を目的とした**隙間**があいています。  
しかし、正しく工事を行わないと、**この大切な隙間がなくなって、屋根の下地を痛め、最終的には雨漏れの原因となる**のです。

### 町の塗装屋さんの場合・・・

- ①隙間を空ける大切さを認識せずに、**塗料で隙間を全て埋めてしまう**
- ②屋根を塗り終わった後に、「**縁切り**」と呼ばれる作業を行う事で、**隙間を空けたつもりになっている**

### 「縁切り」とは・・・

塗装が終了した時点で、カッター等で屋根材の上下の重なり部分の塗膜をやぶって、隙間を作ること。  
しかし、この方法では、次のような問題が発生しているのです。

- ①屋根材の小口が破損する
- ②せっかく塗った塗装面の足跡がつく
- ③破ったと思った塗膜面がまた密着してしまった

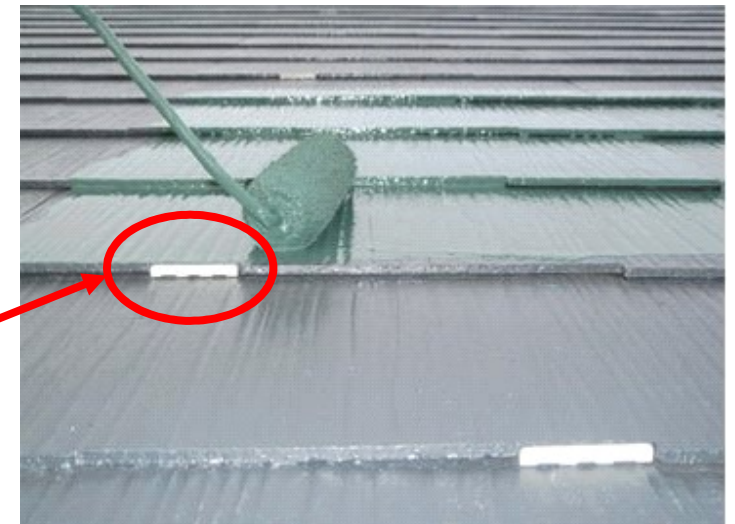
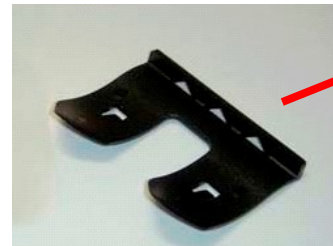
### スマイルユウの縁切りの方法は・・・

「タスペーサー」とよばれる、専用の金物を入れて  
確実に隙間を作るようにしています。

「タスペーサー」は屋根の下塗が終了した時点で  
挿入。そのまま、上から中塗り・上塗りを行えます。

塗装後の作業は一切ありませんので、きれいに仕上がった塗装面を汚す心配も、傷つけたり、隙間が埋まってしまふ心配も一切ありません。

タスペーサー





# こんな場合にも安心してお任せください

## Q1>共働きで昼間留守にしますが、工事はできますか？

基本的には、外壁塗装の工事はお客さまがお留守の間でも進められます。事前に工程表を作成し提出させていただきます。

## Q2>本当に3回塗りしたのかわかりますか？

スマイルユウでは、各工程ごとや**中塗りや上塗り完了が確認できるよう**、施工写真を工事完了時に提出させていただきます。

## Q3>ご近所にご迷惑をかけるのではと心配です

塗装工事は音や臭いが発生したり、足場を組んだりしますので、ご近所の方々への配慮がとても大切です。

スマイルユウでは、着工前には**タオルをもってご近所にご挨拶**に参ります。

## Q4>駐車が隣接しているのですが...

そのような場合には、施工時に養生をして、事前に所有者様にお知らせをします。

作業工程	13	14	15	16	17	18	19	20	21	22	23	24	25	26	27	28	29	30	31	1	2	3	4	5	6	7	8	9	10	
足場組立																														
下塗り																														
中塗り																														
上塗り																														
足場解体																														

### 足場仮設工事・外壁塗装工事のお知らせ

下記要項にて、外壁塗装工事をいたします。それに伴い、足場仮設を行います。安全には十分注意して作業を行いますのでご協力をお願い致します。

《工事期間》 令和〇〇年〇月〇日(〇) ~ 同年〇月〇日(〇)予定

※天候によっては日程が変動する場合があります

《足場仮設》 令和〇〇年〇月〇日(〇)予定

※天候によっては日程が変動する場合があります

《工事現場》 〇〇邸

《作業時間》 AM 9:00 ~ PM 5:00

※作業準備や片付けで時間が変動することがあります

### 【お願い・注意事項】

- ・足場仮設中は、騒音、振動、粉塵等が発生します
- ・大変危険ですので、置いてある足場材や足場付近には近づかないようお願い致します

スマイルユウで使用する

# 塗料の特徴

塗料特性	シリコン塗料	フッ素塗料 (15年) ガイソー無機Z(20年)	ガイナ(15年)
成分	セラミック シリコン樹脂塗料	フッ素系エマルジョン 無機-有機ハイブリッド	水性シリコン 特殊セラミック塗料
耐久性	★★★★★	★★★★★★	★★★★★★
耐汚性	★★★★★	★★★★★★	★★★★★★
弾力性	★★★★★	★★★★★★	★★★★★★
塗替え時期	10~13年	15~20年	15~年
工事費の 目安(25坪)	61.7~103.5万円	67.7~113.5万円	74.7~116.5万円
1年あたりの 工事費	~10万円	~5.6万円	~7.7万円
おすすめ ポイント	艶のある仕上がりです。 工事費がお値打ちなのが 魅力です。	艶の選べる仕上がりです。 艶消し、艶有どちらにも対応で きます。とにかく長く持たせた い方に向いています。	塗装と同時に断熱・結露防止 ができ、光熱費の削減につな がります。艶はなく、シックな 仕上がりです

# スマイルユウの

# 基本工事内容

## ①足場仮設・養生ネット貼り



作業の効率アップ、**事故怪我の防止**のために足場を仮設します。  
養生ネットは、**近隣などお庭への塗料の飛散防止**のためです。

## ③養生



窓やドアまわりなど、**塗装しないところに塗料が付かないよう養生**します。  
しっかり養生するかしないかで、**仕上がりに大きく差が出る部分**です。

## ②バイオ洗浄

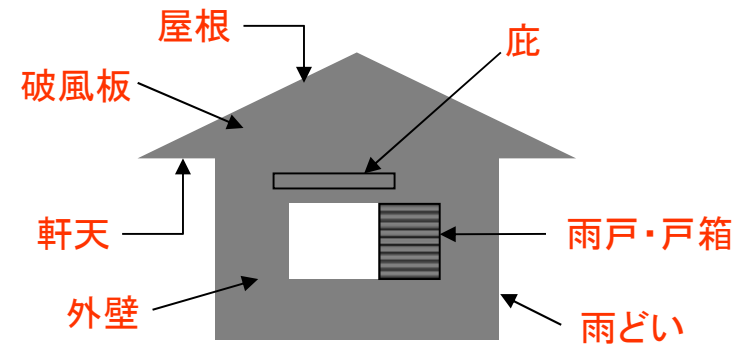


**パワークリーナー洗浄液**で高圧洗浄して、塗装面の汚れをしっかりと落とします。  
通常の洗浄よりひと手間かかりますが、**仕上がりと塗装の持ちが格段に良くなります**。

また、スマイルユウでは、外壁だけではなく**門扉や塀なども同時に洗浄**させていただいています。

## ④塗装

外壁のほか、破風板、軒天、庇、雨戸・戸箱、雨どいなどの各部を、それぞれの素材にあわせた塗料で塗装します(別途工事)。



# スマイルユウの外壁塗装オプション工事

こんなところまで塗装できます

外壁



庇(鉄部)



軒天



破風板(木部)



雨どい



雨戸・戸箱



シーリングの  
打ち直し又は  
増し打ち



## その他の外部改修工事

屋根



漆喰の塗り直し



雨どいの交換



トタンの貼替

